

L'Associazione è espressione dell'iniziativa autonoma di alcuni psicologi d'ispirazione cristiana e di vario indirizzo, desiderosi d'aprire spazi formativi d'incontro, dialogo e confronto culturale, professionale e religioso.

Suoi obiettivi sono:

- * Promuovere studi e ricerche in ambito psicologico che, a partire dall'indagine delle antropologie sottese alle varie scuole psicologiche, possano condurre attraverso il metodo del dialogo interdisciplinare fra filosofia, teologia e scienza psicologica, ad una visione dell'uomo pluridimensionale ed integrata

- * Promuovere, grazie all'approfondimento antropologico interdisciplinare, una formazione umana integrale, aperta alla fede, attenta ai molteplici contributi della comunità scientifica, rispettosa delle leggi psicologiche dello sviluppo umano, ed in dialogo con la cultura contemporanea e con i più diversi approcci ideologici e metodologici

- * Promuovere una psicologia ed una psicoterapia attente ad ogni dimensione dell'esperienza umana e religiosa

- * Promuovere un'attenta riflessione sugli aspetti etici e deontologici delle professioni inerenti l'educazione, la formazione e la salute mentale

La provenienza da diverse aree formative ed il trovarci a lavorare come psicologi in settori differenti (clinico-psicoterapeutico, scolastico, educativo, riabilitativo, consultoriale...) si è dimostrato una risorsa importante e fonte di arricchimento professionale ed umano per ciascuno di noi.

l'Associazione persegue le sue finalità organizzando congressi, conferenze, seminari, iniziative di studio, percorsi di ricerca e di formazione sia specialistici che divulgativi.

Associazione

InSIGHT



gruppo di psicologi
in Padova dal 1995

Associazione dal 2005

gruppo di psicologi
in Padova dal 1995

Associazione dal 2005

sito web: www.insightpsicologi.weebly.com
e-mail: insightpsicologi@gmail.com

LE ORIGINI

Il gruppo nasce a metà degli anni '90 in maniera abbastanza informale, accogliendo dentro di sé le domande inesprese e tuttavia profondamente avvertite da parte di alcuni psicologi di ispirazione cristiana: l'esigenza in sostanza di impostare una pratica psicologica non disgiunta dalla verità sull'uomo offerta dalla fede, evitando il rischio della dicotomia fra formazione scientifica e sensibilità religiosa.

Esplorare il territorio formativo e professionale di ciascuno mediante il confronto delle esperienze reciproche è stato il primo passo del cammino che il gruppo ha percorso; per passare poi a costruire momenti di dialogo con professionisti di diverse aree e di diverse sensibilità.

Il dialogo e la crescita si sviluppano attorno a due obiettivi: il primo a carattere teorico e metodologico, centrato sulla riflessione antropologica; il secondo a carattere professionale e applicativo, centrato sul confronto tra le strategie di valutazione diagnostica e di accompagnamento clinico praticate nei diversi contesti in cui si opera.

Il quadro concettuale attorno a cui si andrà costruendo l'identità del gruppo è dato dalla teoria della soggettività umana fornita da B. Lonergan nella sua opera intitolata "Insight", la categoria con cui egli indica la dinamica della conoscenza umana fatta di "attenzione" ("to be attentive"), "intelligenza" ("to be intelligent") e "responsabilità" ("to be responsible").

Convegni e seminari di studio

"Amori, Desideri, Paure" - aprile 2003

"Memoria, Perdono, Ricostruzione" - novembre 2005

"Misteri, Relazioni, Visioni" - aprile 2010

Tematiche

Anno 2003/04: Amori, Desideri, Paure

Anno 2004/05 : Memoria, Perdono, Ricostruzione

Anno 2006/07 : Libertà, Legami, Identità

Anno 2007/08 : Misteri, Relazioni, Visioni

Anno 2014/15 : Bisogni, Motivazioni, Desideri

Pubblicazioni

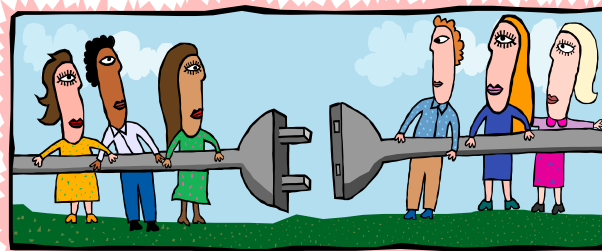
"Tra desiderio e paure. La dimensione del profondo nella relazione di aiuto" a cura di A. Arvalli,

A. Gentilini, P. Terrin, 2005, Franco Angeli Milano

"Memoria Perdono Ricostruzione". Analisi teoriche e applicazioni psicoterapeutiche" a cura di A. Arvalli,

A. Gentilini, P. Terrin, 2010, Edizioni Dehoniane Bologna

Il giorno dedicato agli incontri é generalmente il secondo lunedì del mese, dalle 18,00 alle 20,00. Ad essi può partecipare chiunque si riconosca negli obiettivi e nei valori dell'Associazione InSIGHT, come da statuto, mediante iscrizione (30,00 euro) quale quota associativa annuale.



Insieme... InSIGHT

Chi siamo?

Giusy Bozza psicologa psicoterapeuta esperta in perinatalità e genitorialità.

Tel. 348 4961018 e-mail: giusybozza@yahoo.it

Alessandra Castelliti psicologa e psicoterapeuta, operatore Training Autogeno e T.A.S., docente a contratto Università di Padova. Formazione quinquennale in "Espressione Corporea, metodo S. Martinet" Conservatorio C. Pollini Padova.

Tel. 347 3082094 e-mail: alessandra.castelliti@gmail.com

Enrico Contin psicologo psicoterapeuta, consulente in sessuologia clinica, esperto in EFT - Emotionally Focused Therapy. Docente IUSVE - Istituto Universitario Salesiano Venezia e AserGraf - Associazione Studi e Ricerca Grafologica.

Te. 3472319462 e-mail: dottorcontin@gmail.com

Paola Da Borso psicologa psicoterapeuta, EMDR Practioner

Tel. 338 6394169 e-mail: paoladaborso@alice.it

Cinzia Fiore, psicologa psicoterapeuta sistemico-relazionale

Te. 391 1488077 e-mail cinzia.fiore@libero.it

Michela Fridegotto psicologa e psicoterapeuta sistemico-relazionale, mediatore familiare.

Tel. 335 6603460 e-mail: michelafridegotto@libero.it

Adriana Gentilini psicologa clinica a indirizzo analitico

Tel. 049 8758416 Cell. 333 6765543 e-mail: adrianaagentilini@libero.it

Andrea Napolitano, filosofo, psicologo, psicoterapeuta a indirizzo analitico immaginativo, ipnologo.

Tel. 340.2999230 e-mail: andrea.napo@live.it

Luisa Salmaso PhD in Scienze della Cognizione e della Formazione; psicologa-psicoterapeuta specializzata in Psicologia del Ciclo di Vita; insegnante.

e-mail: lusal@libero.it

Patrizia Terrin psicologa, psicoterapeuta ad alta specializzazione in materia di separazione/divorzio e problematiche del singolo, coppia, famiglia. Ex dirigente Aulss di Padova.

Tel. 347 8260714 e-mail: patriziaterrin@yahoo.it

Rossella Vecchini psicologa, mediatrice familiare

Cell. 349 8010818 e-mail: vecchinirossella@gmail.com

Lorena Zarpellon psicologa ad orientamento neuropsicologico, psicoterapeuta ad indirizzo umanistico-esistenziale ed analitico.

Tel. 349 7115522 e-mail: lorena.zarpellon@tin.it